



21 במרץ 2024

לכבוד,

המשותפים במכרז פומבי מס' 12/24

אדון/גברת נכבד/ה,

הנדון: מכרז פומבי מס' 12/24 למתן שירותי תכנון, הקמה ועיצוב של תצוגת תוכן "בחלל חוויה" במוזיאון ראשון לציון (להלן: "המכרז")

החברה העירונית ראשון לציון לתרבות, ספורט ונופש בע"מ (להלן: "החברה העירונית") מתכבדת להעביר בזאת את התשובות לשאלות הבהרה שנשאלו בנוגע למכרז שבנדון.

תשובות לשאלות הבהרה

תשובה	שאלה/הבהרה	מס' סעיף	עמוד	חלק א' למסמכי המכרז פרק א': כללי/ פרק ב': תנאי המכרז/נספחים	חלק ב' למסמכי המכרז חווה התקשרות/ נספחים
רשימת הפריטים הנם כדלקמן: שמלות הופעה, תכשיטים, צילומים, סרטים, כרזות, מסמכים, תקליטים, פרסים ופריטי אמנות. מבלי לגרוע מכלליות האמור לעיל, החברה העירונית תהא רשאית להוסיף ו/או לגרוע מרשימת הפריטים המפורטת לעיל.	נודה להבהרה באשר לרשימת פריטי העיזבון של שושנה דמארי הנדרשים לשימוש במסגרת תצוגת "חלל חוויה"	2.5	4	חלק א' למסמכי המכרז- פרק א': כללי	
החברה העירונית תפנה לסעיפים 1.2 ו- 12.2 לחלק א' למסמכי המכרז. החברה העירונית תוסיף ותדגיש כי מיד עם תחילת ההתקשרות ובמהלך ביצוע העבודות והשירותים תעמוד החברה הזוכה בקשר רציף עם אוצרת המוזיאון לקבלת הנחיות ודגשים נוספים.	נודה לקבלת דגשים/מסמך אוצרותי ביחס לציוני הדרך המרכזיים והנדרשים בקונספט התצוגה המוצע על ידי המשתתף.	1.2 ו- 12.2	3 ו- 10	חלק א' למסמכי המכרז- פרק א': כללי פרק ב': תנאי המכרז	
החברה העירונית תפנה לתכנית האדריכלית המצורפת למסמך זה.	נודה לקבלת תכנית אדריכלית של החללים במבנה "בית גורדון"	2.1-2.4	3-4	חלק א' למסמכי המכרז- פרק א': כללי	

מובהר כי הוראות והתיקונים המפורטים במסמך זה מתקנים את האמור במסמכי המכרז וגוברים עליו.
כל תיקון לסעיפי המכרז ונספחיו ו/או התשובות לשאלות הניתנות במסמך זה יתקנו ו/או יפרשו ו/או יתייחסו לכל הסעיפים הרלוונטיים שבמסמכי המכרז, גם אם הסעיפים הרלוונטיים לא צוינו במסמך זה במפורש.
החוזה שייחתם בין החברה לבין הזוכה במכרז יהיה כפוף לאמור במסמך זה על תיקונו.
יש לצרף מסמך זה, לרבות כל נספחיו, כחלק בלתי נפרד ממסמכי המכרז כשהוא חתום על ידי המציע בתחתית כל עמוד. אי צירוף המסמכים להצעה כאמור, עלול לפסול את ההצעה.

בכבוד רב,

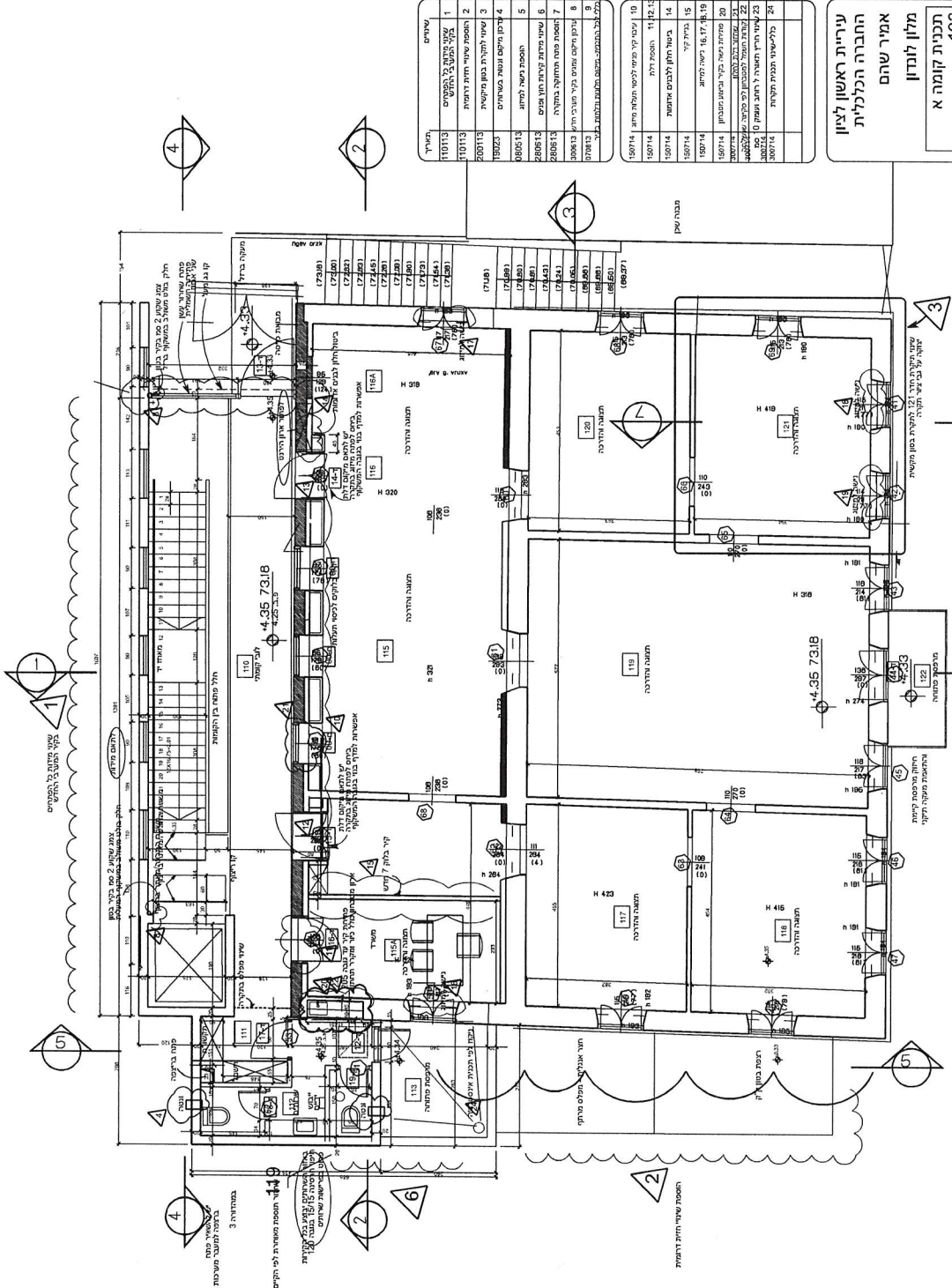


שירלי לחנה- אלפי, עו"ד,
חברה העירונית ראשון לציון
לתרבות, ספורט ונופש בע"מ

מחזורת 5.1
לביצוע 300714
תכנית קומת א

עיריית ראשון לציון
החברה הכלכלית
אגור שחם
מלון לונדון
תכנית קומת א
103

הערה - לעדכון נוסף אתר תנאים ספירנקלים



שם	שטח	מס' תוכנית
חדר קבלה	110	10113
חדר קבלה	111	10113
חדר קבלה	112	10113
חדר קבלה	113	10113
חדר קבלה	114	10113
חדר קבלה	115	10113
חדר קבלה	116	10113
חדר קבלה	117	10113
חדר קבלה	118	10113
חדר קבלה	119	10113
חדר קבלה	120	10113
חדר קבלה	121	10113
חדר קבלה	122	10113
חדר קבלה	123	10113
חדר קבלה	124	10113
חדר קבלה	125	10113
חדר קבלה	126	10113
חדר קבלה	127	10113
חדר קבלה	128	10113
חדר קבלה	129	10113
חדר קבלה	130	10113
חדר קבלה	131	10113
חדר קבלה	132	10113
חדר קבלה	133	10113
חדר קבלה	134	10113
חדר קבלה	135	10113
חדר קבלה	136	10113
חדר קבלה	137	10113
חדר קבלה	138	10113
חדר קבלה	139	10113
חדר קבלה	140	10113
חדר קבלה	141	10113
חדר קבלה	142	10113
חדר קבלה	143	10113
חדר קבלה	144	10113
חדר קבלה	145	10113
חדר קבלה	146	10113
חדר קבלה	147	10113
חדר קבלה	148	10113
חדר קבלה	149	10113
חדר קבלה	150	10113
חדר קבלה	151	10113
חדר קבלה	152	10113
חדר קבלה	153	10113
חדר קבלה	154	10113
חדר קבלה	155	10113
חדר קבלה	156	10113
חדר קבלה	157	10113
חדר קבלה	158	10113
חדר קבלה	159	10113
חדר קבלה	160	10113
חדר קבלה	161	10113
חדר קבלה	162	10113
חדר קבלה	163	10113
חדר קבלה	164	10113
חדר קבלה	165	10113
חדר קבלה	166	10113
חדר קבלה	167	10113
חדר קבלה	168	10113
חדר קבלה	169	10113
חדר קבלה	170	10113
חדר קבלה	171	10113
חדר קבלה	172	10113
חדר קבלה	173	10113
חדר קבלה	174	10113
חדר קבלה	175	10113
חדר קבלה	176	10113
חדר קבלה	177	10113
חדר קבלה	178	10113
חדר קבלה	179	10113
חדר קבלה	180	10113
חדר קבלה	181	10113
חדר קבלה	182	10113
חדר קבלה	183	10113
חדר קבלה	184	10113
חדר קבלה	185	10113
חדר קבלה	186	10113
חדר קבלה	187	10113
חדר קבלה	188	10113
חדר קבלה	189	10113
חדר קבלה	190	10113
חדר קבלה	191	10113
חדר קבלה	192	10113
חדר קבלה	193	10113
חדר קבלה	194	10113
חדר קבלה	195	10113
חדר קבלה	196	10113
חדר קבלה	197	10113
חדר קבלה	198	10113
חדר קבלה	199	10113
חדר קבלה	200	10113

מבנה קטן

על ידי תוכנית זו מתבצע שינוי תוכנית קומת א

התוכנית מתוכננת לפי תנאים ספירנקלים



מבנה קטן
 בדיקה למעבר משרתת משרתת

מבנה קטן
 שינוי תוכנית קומת א לפי תנאים ספירנקלים

מבנה קטן
 שינוי תוכנית קומת א לפי תנאים ספירנקלים

מבנה קטן
 שינוי תוכנית קומת א לפי תנאים ספירנקלים

מבנה קטן
 שינוי תוכנית קומת א לפי תנאים ספירנקלים